

Die neue Nespresso® EXPERT von De'Longhi – von Kaffeeliebhabern für Kaffeeliebhaber

- » High-End-Design für die eigene Küche
- » Smart-Home-Steuerung dank Bluetooth-Connectivity
- » Separate Temperatursteuerung für noch mehr Aroma

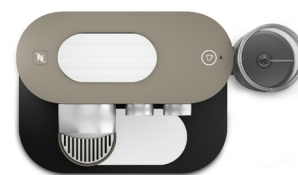
Neu-Isenburg, Oktober 2016 – Coffee and Design at its best – nicht geringer ist der Anspruch bei De'Longhi und Nespresso, wenn es um die Entwicklung einer Kaffeemaschine geht. Die neue Nespresso® EXPERT besticht durch klare und kühle Eleganz, ohne steril zu wirken, und ist ein optisches Highlight in jeder Küche. Natürlich punktet sie auch in Sachen Kaffee, denn mit der neuen Nespresso® EXPERT von De'Longhi wird Kaffeegenuss auf ein neues Level gehoben. Abgesehen von der klassischen Produktauswahl – Ristretto, Espresso und Lungo –, kann der Kaffeegenießer wie ein Barista die Brühtemperatur mithilfe des Temperaturreglers nach seinen eigenen Vorlieben einstellen und so ganz neue Aromen in den verschiedenen Nespresso-Sorten entdecken. Für noch mehr Kaffeegenuss verfügt die Modellvariante Nespresso® EXPERT&milk zusätzlich über einen Nespresso Aeroccino3-Milchschaumer, der cremigen Milchschaum für Cappuccino und Latte macchiato zaubert. Dank der cleveren Bluetooth-Smart®-Technologie und der Nespresso-App können verschiedene Einstellungen auch via Smartphone oder Tablet gesteuert werden.

Dass italienische Unternehmen immer wieder neue Designmaßstäbe setzen, ist kein Geheimnis. Auch die neue Nespresso® EXPERT von De'Longhi bildet da keine Ausnahme. Runde Formen und kantige Elemente harmonieren perfekt miteinander. Das matt schimmernde Gehäuse in der Farbvariante Anthracite Grey verkörpert pure Eleganz. Der Kapselschieber und der Kaffeeauslauf aus gebürstetem Aluminium bilden kühle Kontraste zum übrigen Gehäuse. Die stark reduzierten Bedienelemente, bestehend aus zwei Einstellrädern, wirken futuristisch und unterstreichen das minimalistische Design.

Intuition trifft Präzision

Zwei kleine Steuerungsrädchen – mehr braucht es nicht, um mit der Nespresso® EXPERT von De'Longhi Spitzenkaffee zu produzieren. Klare und einfache Symbole und eine aufgeräumte Oberfläche ermöglichen eine intuitive

mehr >>



Presseinformation

Bedienung. Mithilfe des linken Kaffeeauswahl-Reglers wird Ristretto, Espresso, Lungo oder Heißwasser ausgewählt. Der Wasserauslauf ist, anders als bei ähnlichen Modellen, vom Kaffeeauslauf getrennt. Dies ermöglicht, neben den gängigen Nespresso-Spezialitäten, die Herstellung von Kaffee Americano – für alle, die auch gerne mal eine große Tasse genießen. Mit dem rechten Rädchen kann die Brühtemperatur individuell eingestellt werden. Für eine noch größere Aromenvielfalt sorgen dabei die Optionen warm, heiß und extraheiß. Die De'Longhi Nespresso® EXPERT& milk verfügt über einen Aeroccino3-Milchschaumer für weitere Kaffeespezialitäten. Das Milchsystem ist optisch an das Design der Kaffeemaschine angelehnt. Mit dem Aeroccino3 kann außer warmer Milch auch kalter oder warmer Milchschaum hergestellt werden.

Hightech für zu Hause

Einfach schon mal die Kaffeemaschine einschalten – ob am Sonntagmorgen gemütlich vom Bett aus oder an einem hektischen Montagmorgen. Dank Smart-Home-Technologie ist das mit der Nespresso® EXPERT von De'Longhi ein Kinderspiel. Via Bluetooth kann die Maschine einfach per Smartphone-App gesteuert werden. Die aktive Verbindung wird über das leuchtende „Nespresso-N“ auf der Oberseite der Maschine angezeigt. Dank der App können Einstellungen wie Temperatur, Kaffee- und Wassermenge spielend leicht vorgenommen werden. Zudem kann der Kaffeegenießer via App die Füllmenge wählen und die Maschine nach Benutzung ganz einfach in den Stand-by-Modus versetzen.

Die Geräte Nespresso® EXPERT und Nespresso® EXPERT& milk von De'Longhi mit 19 bar Pumpendruck, Thermoblock-Heizsystem und Energiesparfunktion sind für 279,00 Euro (EN 350.G) bzw. 329,00 Euro (EN 355.GAE) seit Oktober 2016 im Handel erhältlich. Weitere Informationen über De'Longhi sind auf der Website www.delonghi.de abrufbar.

Über De'Longhi:

Der italienische Elektrokonzern De'Longhi S.p.A. gehört zu den führenden Unternehmen seiner Branche. Mehr als 6.500 Mitarbeiter erwirtschafteten im Jahr 2015 über 1,89 Milliarden Euro Umsatz. Vom italienischen Treviso aus verkauft das Unternehmen seine Produkte weltweit in über 100 Ländern. Das Sortiment umfasst Hunderte verschiedener Artikel, von der Espressomaschine über Bodenpflege bis hin zu mobilen Klimageräten. Seit 2001 gehört die Kenwood Appliances Plc. vollständig zu De'Longhi und die Aktien des Unternehmens werden an der Mailänder Börse gehandelt. 2012 erwarb De'Longhi von Procter & Gamble die Markenrechte an den Haushaltsgeräten der Traditionsmarke Braun.

Die De'Longhi Deutschland GmbH beschäftigt in Neu-Isenburg bei Frankfurt am Main rund 130 Mitarbeiter. Solide aufgestellt in den vier Geschäftssparten – Heizen/ Klimageräte/Luftbehandlung, Bügeln/Bodenpflege, Espresso/Kaffee und Foodpreparation – konnte das Unternehmen seinen Umsatz in den letzten Jahren kontinuierlich steigern, im Jahr 2015 auf 239 Millionen Euro. Das Unternehmen vertreibt Premium-Markenprodukte von De'Longhi, Kenwood und Braun und setzt im deutschen Markt auf eine Drei-Marken-Strategie aus einer Hand.

Informationen über die Unternehmen der De'Longhi Group sind auf den Websites www.delonghi.de, www.kenwoodworld.de und www.braunhousehold.de abrufbar.



Weitere Informationen

Deutscher Pressestern®
Bierstadter Straße 9 a
65189 Wiesbaden
www.deutscher-pressestern.de

Romy Cutillo

E-Mail: r.cutillo@public-star.de
Tel.: +49 611 39539-14

Sandra Hemmerling

E-Mail: s.hemmerling@public-star.de
Tel.: +49 611 39539-15



DEUTSCHER PRESSESTERN

Kontakt De'Longhi

De'Longhi Deutschland GmbH
Carl-Ulrich-Straße 4
63263 Neu-Isenburg

Ferdinand-Maximilian Schlüssler

E-Mail: maximilian.schluessler@delonghigroup.com
Tel.: +49 6102 5999-902