

## Qualität, made in Italy: Die neue Premiumkaffeemühle CM1012 der GRAEF Chef's Line überzeugt mit exzellentem Mahlergebnis

**(Arnsberg, Februar 2023)** Jede gute Tasse Kaffee beginnt mit dem Mahlen der Kaffeebohnen. In jeder einzelnen verstecken sich bis zu 1.000 verschiedene Aromen, die den Geschmack und Duft des braunen Goldes maßgeblich prägen. Damit sich das volle Aroma des Lieblingskaffees in all seinen Facetten entfalten kann, sollten die Bohnen kurz vor der Zubereitung stets frisch gemahlen werden. Mit der CM1012 setzt sich eine wahre Meisterin des Mahlens an die Spitze des Kaffeemühlensortiments von GRAEF. Für Filterkaffeemaschine, French Press und besonders auch für Siebträger – die neue Kaffeemühle liefert dank Scheibenmahlwerk für jede Zubereitungsart das perfekte Kaffeemehl. Mit der stufenlosen Mahlgradeinstellung lassen sich feinste Anpassungen vornehmen, sodass stets der gewünschte Mahlgrad in Siebträger, Filter oder French Press landet. Die neue Aromapartnerin passt zu allen GRAEF Siebträgermaschinen und arbeitet trotz ihrer hohen Mahlleistung besonders leise.

### Perfektes Kaffeemehl für jede Tasse Kaffee

Italiener:innen wissen, wie guter Kaffee geht – so heißt es. Kein Wunder, dass der Kaffeemühlenspezialist GRAEF bei seinem neuesten Schmuckstück aus der Kaffeewelt auf Qualität aus Italien setzt. Die neue Kaffeemühle wird nicht nur von Spezialisten in Italien gefertigt, sondern bringt natürlich alles mit, was eine exzellente italienische Mühle auszeichnet. Das professionelle Scheibenmahlwerk aus gehärtetem Stahl sorgt für ein gleichmäßiges Mahlergebnis für jede Kaffeevariation und schon durch die geringe Hitze beim Mahlen die Kaffeebohnen und ihr Aroma. Kaffeeliebhaber können sich mit der CM1012 Stück für Stück an den perfekten Mahlgrad herantasten, denn durch die stufenlose Einstellung des Mahlgrads sind genaueste Anpassungen möglich. Die 130 Watt starke Mühle verfügt über ein ACE-System. Dies verhindert zum einen die Bildung unerwünschter Klümpchen im Kaffeemehl und wirkt zum anderen der elektrostatischen Aufladung des Mahlguts aktiv entgegen – für ein makellostes, feines Mahlergebnis mit optimaler Korngrößenverteilung. Bei einer hohen Mahlleistung von 1 bis 1,5 g Kaffeemehl pro Sekunde ist die neue GRAEF Kaffeemühle mit nur etwa 60 Dezibel auch noch besonders leise.

# GRAEF

Für heute. Für morgen. Für dich.

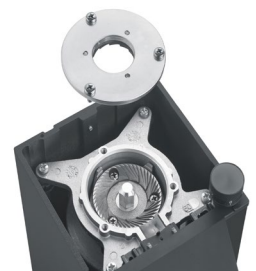
[Download Bildmaterial](#)



Die GRAEF CM1012 ist eine wahre Meisterin des Mahlens.



Die neue Aromapartnerin passt zu allen GRAEF Siebträgermaschinen.



Dank Scheibenmahlwerk liefert die neue Kaffeemühle perfekte Mahlergebnisse.

mehr >>

## Presseinformation

### Clevere Features und schickes Design

Ist die Bohne einmal gemahlen, muss das Kaffeemehl nur noch aufgefangen werden. Dank „Grind on demand“-Funktion wird genau die Kaffeemehlmenge direkt in Siebträger und Co. dosiert, die gerade benötigt wird – für ein frisches Aromaerlebnis. Besonders einfach ist das mithilfe des „Hand-free“-Siebträgerhalters – Siebträger einhaken und auf Knopfdruck geht's los. Durch den minimalen Totraum landet das frische Kaffeemehl nach dem Mahlen auf direktem Wege da, wo es hinsoll: im Siebträger. Die abnehmbare Siebträgeraufnahme wie Frontablage erleichtern zudem die Reinigung der CM1012. Doch nicht nur geschmacklich und funktional, auch optisch kann die schlanke Kaffeemühle punkten. Das Vollmetallgehäuse aus mattschwarzem Aluminium besticht durch sein einzigartiges Design. Der Kaffeebohnenbehälter mit einer Füllmenge von 250 Gramm ist in klassischer GRAEF-Manier der Wankelform nachempfunden – ein optisches Highlight für das heimische Kaffee-Eck im Wohnzimmer oder in der Küche. Dank ihres soliden Produktgewichts steht die schicke Kaffeemühle dort auch während des Betriebs absolut sicher.

Die neue Kaffeemühle CM1012 ist ab Mai 2023 für 459,99 Euro (UVP) erhältlich.

Weitere Informationen zur Gebr. GRAEF GmbH & Co. KG sind unter [www.graef.de](http://www.graef.de) sowie auf den Social-Media-Kanälen des Unternehmens abrufbar.



### Über die Gebr. GRAEF GmbH & Co. KG:

Die 1920 gegründete Gebr. GRAEF GmbH & Co. KG aus Arnshausen gehört zu den führenden Herstellern von Schneidemaschinen für den privaten und den gewerblichen Gebrauch. 2020 feierte das Traditionsunternehmen bereits sein 100-jähriges Jubiläum. Das Jahr 2022 startete das mittlerweile in vierter Generation geführte Familienunternehmen mit einem neuen Markenclaim: „Für heute. Für morgen. Für dich.“ Der neue Claim unterstreicht die Unternehmensphilosophie und ist gleichermaßen eine entscheidende Botschaft für die Zukunft. GRAEF steht dank jahrelanger Expertise, technologischem Know-how und absoluter Leidenschaft für langlebige Produkte mit höchstem Anspruch an Qualität und Design. Die große Vision: der beliebteste und nachhaltigste Anbieter für Schneidetechnik und Küchengeräte zu werden und so Kund:innen zu einem nachhaltigen Lebensstil zu inspirieren.

Die innovativen Produkte aus der Arnshausener Manufaktur setzen immer wieder Branchenstandards, insbesondere die Alleschneider für Privathaushalte. Auch mit Siebträger-Espressomaschinen, Kaffeemühlen, Wasserkochern, Zerkleinerern, Dörrautomaten, Mixern, einer Eismaschine, einem Multiwolf und einer Küchenmaschine sorgt das Unternehmen GRAEF für täglichen, vielseitigen Genuss. National und international sind seine Produkte für hochwertige Verarbeitung, Langlebigkeit, Nutzerfreundlichkeit und durchdachte Formgebung bekannt. Sie wurden vielfach mit den begehrtesten Designpreisen ausgezeichnet und erzielen in Produkttests immer wieder Bestnoten. Seit 2004 wurde GRAEF mehrfach zur „Marke des Jahrhunderts“ gekürt – zuletzt in 2022. GRAEF heimste bereits den Plus X Award als „Beste Marke des Jahres 2020“ ein und 2022 den Plus X Award für Nachhaltigkeit. 2020 sammelte der Küchengerätehersteller die meisten Plus-X-Award-Gütesiegel innerhalb seiner Produktgruppe und wurde daher zusätzlich als „Innovativste Marke 2020“ ausgezeichnet.

# GRAEF

Für heute. Für morgen. Für dich.

### Weitere Informationen

Deutscher Pressestern®  
Bierstadter Straße 9 a  
65189 Wiesbaden  
[www.deutscher-pressestern.de](http://www.deutscher-pressestern.de)

#### Maïke Veith

E-Mail: [m.veith@public-star.de](mailto:m.veith@public-star.de)  
Tel.: +49 611 39539-18

#### Svenja Karolczak

E-Mail: [s.karolczak@public-star.de](mailto:s.karolczak@public-star.de)  
Tel.: +49 611 39539-16



DEUTSCHER PRESSESTERN