

## Pressemitteilung

---

# Flow am Frankfurter Flughafen EUROPA-CENTER stellt neuen Bürocampus im Zukunftsquartier Gateway Gardens vor

*Knapp eineinhalb Jahre nach der Grundsteinlegung des 37.000 m<sup>2</sup> großen Büro- und Geschäftshauses in Gateway Gardens geht das Großprojekt am Frankfurter Flughafen auf die Zielgerade. Mit einer feierlichen Veranstaltung hat die EUROPA-CENTER Immobiliengruppe das Gebäudeensemble jetzt erstmals der Öffentlichkeit vorgestellt – und auch dessen Namen bekannt gegeben.*

Noch in diesem Jahr werden die Arbeiten an den weiß glänzenden Fassaden des bislang bedeutendsten Projekts der EUROPA-CENTER Immobiliengruppe vollständig abgeschlossen, die Fertigstellung der Immobilie in Frankfurt am Main ist für Herbst 2022 geplant. Doch schon jetzt konnten sich rund 100 Gäste – darunter zahlreiche Projektpartner und Vertreter der Immobilienbranche – im Rahmen einer Kick-off-Veranstaltung unter dem Motto „Erster Einblick – Exzellente Aussicht“ einen eigenen ersten Eindruck vom Bürocampus an der Amelia-Mary-Earhart-Straße 11–13 im Zukunftsquartier Gateway Gardens verschaffen. Denn bei dem Get-Together im Erdgeschoss des Hauptgebäudes hat der Entwickler und Bestandhalter aus Hamburg nicht nur über weitere Details zum Projektverlauf informiert, sondern auch das neue Musterbüro des Objekts vorgestellt. Feierlicher Höhepunkt der Veranstaltung war die Namensenthüllung des Gebäudes. Zur Präsentation wurde ein 120 m<sup>2</sup> großes Banner vom Gebäude herabgelassen. Flow wird der Gebäudecampus künftig heißen und damit zum einen die Ästhetik der schwungvoll fließenden Fassadenform aus der Feder von KSP Engel verdeutlichen, zum anderen aber auch die Mobilität und die Balance zwischen Arbeiten und Leben zum Ausdruck bringen, die der zukunftsorientierte Entwicklungsstandort am Flughafen bietet.

Ralf-Jörg Kadenbach, Vorstandsvorsitzender der EUROPA-CENTER Immobiliengruppe: „Es macht mich sehr glücklich, dass wir nach dem pandemiebedingten Ausfall einer echten Feier zur Grundsteinlegung vor eineinhalb Jahren jetzt zusammenkommen können, um diese anspruchsvolle Immobilie an einem der dynamischsten Zukunftsstandorte Deutschlands gemeinsam live zu erleben. Wenn Flow nächstes Jahr voll im Zeitplan fertiggestellt wird, dürfen sich die künftigen Nutzer auf eine neue Heimat freuen, die moderne Flächen, ein ökologisches Gesamtkonzept, hochwertige Ausstattung und innovative Services an einem Standort vereint, der beste Erreichbarkeit und gewachsene Infrastruktur bietet.“

### **Innenausbau hat begonnen**

2019 war der Startschuss für das Bauvorhaben mit 31.500 m<sup>2</sup> Büro- und 800 m<sup>2</sup> Einzelhandels- bzw. Gastronomiefläche im Zentrum des nach DGNB Platin zertifizierten Quartiers gefallen. Die Rohbauarbeiten des Ensembles mit campusartigen Freiflächen zwischen den Gebäudeteilen wurden bereits im frühen

Sommer abgeschlossen und die Fassade zeigt mittlerweile, wie sich Flow künftig vor Ort präsentiert. Zuletzt hat auch der Innenausbau am Objekt mit seinen 14 oberirdischen Geschossen begonnen. Gesamtprojektleiter Andreas Jantzen erläutert: „Die Arbeiten schreiten bereits zügig in allen Gewerken voran. Die Herstellung des Grundausbaus, insbesondere der brandschutzrelevanten Wände und z. B. der Sanitärwände, ist fast abgeschlossen. Aktuell werden die Hybriddeckensegel für Heizen, Kühlen und Lüften eingebaut. Insgesamt läuft alles voll nach Zeitplan, sodass wir zuversichtlich sind, im Herbst nächsten Jahres Vollzug melden zu können und den Bau erfolgreich fertigzustellen.“

### **Musterbüro zeigt „Innenleben“**

Einen ersten Vorgeschmack darauf, wie Flow nach der Fertigstellung im Inneren aussehen wird, konnten die Gäste bei der Veranstaltung bereits bei der Besichtigung des neuen Musterbüros erleben. Auf 330 m<sup>2</sup> Gesamtfläche im 1. OG des Hauptgebäudes werden Ausstattungsmerkmale ebenso vorgestellt wie Flächenkonzepte, die von Haus-in-Haus-Lösungen mit eigenem Empfang bis hin zu individuell koppelbaren Flächen reichen. Details wie digitale Wegeführung, App-basiertes Stellplatz- und E-Mietwagen-Buchungssystem sowie die Tiefgaragen-Zufahrt über QR-Code/Kennzeichenerkennung verdeutlichen zudem den innovativen Anspruch, den EUROPA-CENTER mit der Immobilie verfolgt. Besonderes Augenmerk bei der Konzeption wurde auch auf das Thema Nachhaltigkeit gelegt, von Wärmerückgewinnung bei der Be- und Entlüftung über Regenwassernutzung bis hin zu begrünten Dächern und zentralen Umkleiden bzw. zentralen Duschräumen zur Förderung der Fahrradmobilität. Die Immobilie ist bereits gemäß DGNB Gold vorzertifiziert und wird die Auszeichnung nach Fertigstellung sicherlich erreichen.

### **Vorteilhafte Lage in Gateway Gardens**

Besonders profitieren werden die künftigen Mieter nicht nur von der guten Erreichbarkeit des zukunftsorientierten Entwicklungsstandorts an der Schnittstelle von Flughafen, Frankfurter Kreuz und ICE-Bahnhof. Auch die zentrale Lage von Flow innerhalb des Quartiers, das bereits von namhaften Unternehmen wie der Deutschen Bahn, Siemens oder Goldbeck genutzt wird, ist von Vorteil. Gesamtprojektleiter Andreas Jantzen weiter: „Unser Bürocampus Flow liegt direkt an der S-Bahn-Station und gegenüber dem Park in Gateway Gardens, sodass sämtliche Nahversorgungsangebote, Restaurants, aber auch die Hotels von Hyatt Place bis Holiday Inn fußläufig in kürzester Zeit erreichbar sind.“

### **Wichtiger strategischer Schritt für EUROPA-CENTER**

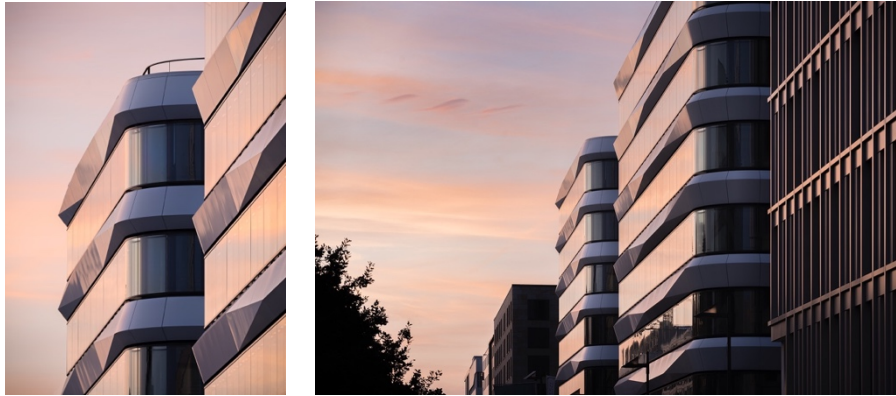
EUROPA-CENTER wird für die künftigen Mieter als langfristig orientierter Bestandhalter mit eigenem Personal im Objektmanagement vor Ort agieren und kann sich so dauerhaft um die Anliegen der Nutzer kümmern. Das Neubauprojekt ist für die Hamburger Immobiliengruppe, die 2022 ihr 50-jähriges Bestehen feiert, auch ein wichtiger strategischer Schritt. EUROPA-CENTER ist national und europaweit auf Wachstumskurs, hat bislang 26 Gebäude, u. a. in Hamburg, Berlin, Bremen, Essen und Barcelona, mit insgesamt fast 400.000 m<sup>2</sup> Gesamtfläche, entwickelt und plant im Zuge der Expansion im Rhein-Main-Gebiet den Bau zweier weiterer Gebäude in Eschborn als Nachfolgeprojekt nach Fertigstellung von Flow.

# FLOW

Das Logo des neuen Bürocampus nimmt die Optik der scheinbar fließenden Architektur buchstäblich auf.



Die große Kick-off-Veranstaltung vor Ort im Flow in Gateway Gardens mit beeindruckender Namensverkündung war ein voller Erfolg. Unten rechts: EUROPA-CENTER Vorstandsvorsitzender Ralf-Jörg Kadenbach; Fotos: Holger Peters / EUROPA-CENTER



Die imposante Fassade des Bürocampus Flow ist bereits vollendet und leuchtet in der Abendsonne. Fotos: Adrian Schulz, Berlin.



Die Visualisierung zeigt, wie sich Flow ab Herbst 2022 in Gateway Gardens präsentieren wird. EUROPA-CENTER Vorstandsvorsitzender Ralf-Jörg Kadenbach (oben rechts) und Gesamtprojektleiter Andreas Jantzen (unten rechts) informierten bei der Veranstaltung über den aktuellen Projektstand. Visualisierung: EUROPA-CENTER, Fotos Personen: Adele Marschner, Hamburg

Hamburg, den 04.11.2021

## Pressekontakt

DEUTSCHER PRESSESTERN

Natalie Burkhart

Tel. 0611 39539-12

E-Mail: [n.burkhart@public-star.de](mailto:n.burkhart@public-star.de)

EUROPA-CENTER

Franziska Nikolaus

Tel. 040 27144-471

E-Mail: [nikolaus@europa-center.de](mailto:nikolaus@europa-center.de)



## Über die EUROPA-CENTER Immobiliengruppe

Die EUROPA-CENTER Immobiliengruppe mit Sitz in Hamburg ist Investor, Entwickler und Bestandshalter hochwertiger und nachhaltiger Büro- und Geschäftshäuser, Hotels, Business-Apartments, Logistik- und Gewerbehallen. Unter der Marke EUROPA-CENTER wurden bisher 26 Gebäude mit einem Bauvolumen von ca. 395.000 m<sup>2</sup> entwickelt. Neben den wachsenden Standorten in Hamburg, Barcelona, Berlin, Bremen, Essen und Frankfurt sind neue weitere Standorte in Düsseldorf, Hannover, Köln, Lissabon, Madrid und München in der Akquisition.